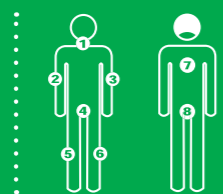


Anwendung von Swash® Produkten

Bestimmungsgemäßer Gebrauch: Swash® Gold Gloves/Gold Wipes sind für die Ganzkörperwäsche inkontinenter und/oder bettlägeriger Pflegebedürftiger als Maßnahme zur Infektionsprävention vorgesehen. Swash® Shampoo Cap ist für eine vollständige Haarwäsche bettlägeriger Pflegebedürftiger als Maßnahme zur Infektionsprävention vorgesehen.



Swash® Bathing Gloves/Wipes + Cap



Körperwaschung

1. Gesicht, Hals und Brust
2. Rechter Arm und Achselhöhle
3. Linker Arm und Achselhöhle
4. Intimbereich
5. Rechtes Bein mit Fuß
6. Linkes Bein mit Fuß
7. Rücken
8. Gesäß

Gloves 30 Sek. - 800 W
Wipes/Cap 20 Sek. - 800 W

Anwendung: Swash® Gold Gloves/Wipes

- Je nach Situation ist es möglich, auch eine andere Reihenfolge zu wählen – vorausgesetzt jeder Körperteil wird mit einem separaten Waschhandschuh/-tuch gewaschen.
- Falls gewünscht, können die Swash® Gold Gloves/Wipes gemäß den Anweisungen auf der Verpackung erwärmt werden. Wichtig: vor dem Gebrauch ist die Temperatur zu überprüfen.
- Sofern erforderlich, trocknen Sie die Hautfalten durch Abtupfen mit Papiertüchern.
- Es wird strengstens empfohlen, eine geöffnete Packung innerhalb von 48 Std. aufzubrauchen. Sollten in der Packung Waschhandschuhe/-tücher übrig sein, notieren Sie bitte Datum und Uhrzeit auf der Packung und verwenden diese innerhalb von 48 Std. für den gleichen Patienten.
- Werfen Sie nach dem Waschen den Handschuh/das Tuch weg. **Entsorgen Sie die Waschhandschuhe/-tücher NICHT in der Toilette.**

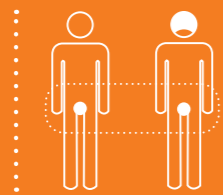
Anwendung: Swash® Shampoo Cap

- Falls gewünscht, kann die Swash® Shampoo Cap vor der Anwendung erwärmt werden.
- Wichtig: vor dem Gebrauch ist die Temperatur zu überprüfen.
- Ziehen Sie die Haube so über den Kopf des Pflegebedürftigen, dass alle Haare bedeckt sind.
- Massieren Sie die Haare 2 bis 3 Minuten lang durch die Haube, bis alle Haare mit der Lotion befeuchtet sind. Nehmen Sie die Haube ab (NICHT die Lotion abspülen – keine anderen Lotionen auftragen).
- Trocknen Sie danach die Haare mit einem Handtuch.
- Das handtuchtrockene Haar mit einem feinen Kamm durchkämmen und wie üblich frisieren.
- Die Shampoo Haube ist ein Einwegprodukt und nur einmal zu verwenden.

Bestimmungsgemäßer Gebrauch: Swash® Perineum Produkte sind für den Einsatz in der perinealen Pflege inkontinenter Pflegebedürftiger als Maßnahme zur Hautschädenprävention im Zusammenhang mit der Feuchtigkeitsexposition von Urin und Stuhl (IAD) oder als Maßnahme zur frühzeitigen Behandlung von IAD vorgesehen.



Swash® Perineum, Perineum+ Gloves/Wipes



Inkontinenzpflege

Intimbereich vorne und hinten

Gloves 30 Sek. - 800 W
Wipes 20 Sek. - 800 W

Anwendung: Swash® Perineum Gloves/Wipes und Swash® Perineum+ Wipes

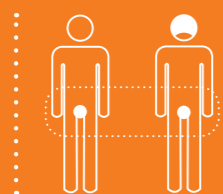
- Falls gewünscht, können die Swash® Perineum(+) Gloves/Wipes gemäß den Anweisungen auf der Verpackung erwärmt werden. Wichtig: vor dem Gebrauch ist die Temperatur zu überprüfen.
- Nasses und schmutziges Inkontinenzmaterial entfernen. Sofern erforderlich, können große Mengen an Fäkalien sanft mit Swash® Cleansing Wipes oder befeuchteten Tüchern entfernt werden.
- Reinigen Sie den Genitalbereich mit einem Swash® Perineum(+) Glove/Wipe. Sofern erforderlich, trocknen Sie Hautfalten durch Abtupfen mit Papierhandtüchern.
- Bitten Sie den Pflegebedürftigen, sich auf die Seite zu legen. Reinigen Sie den verschmutzten Dammbereich mit einem Swash® Perineum(+) Glove/Wipe von vorne nach hinten.

Verwenden Sie so viele Waschhandschuhe/-tücher wie nötig. Um ein optimales Ergebnis zu erzielen, nutzen Sie ein sauberes Swash® Perineum(+) Glove/Wipe für eine abschließende Reinigung, die einen schützenden Film auf der Haut hinterlässt. Notieren Sie alle Veränderungen des Hautzustandes.

- Es wird strengstens empfohlen, eine geöffnete Packung innerhalb von 48 Std. aufzubrauchen. Sollten in der Packung Waschhandschuhe/-tücher übrig sein, notieren Sie bitte Datum und Uhrzeit auf der Packung und verwenden diese innerhalb von 48 Std. für den gleichen Patienten.
- Werfen Sie nachdem Waschen den Handschuh / das Tuch weg. **Entsorgen Sie die Waschhandschuhe/-tücher NICHT in der Toilette.**



Swash® Cleansing Wipes



Inkontinenzpflege

Intimbereich vorne und hinten

Anwendung: Swash® Cleansing Wipes

- Die Swash® Cleansing Wipes werden bei Inkontinenz-Pflegeempfängern (für Urin, Kot oder beides) für eine erste Reinigung nach jeder Inkontinenz-Episode verwendet.
- Nasse und verschmutzte Inkontinenzprodukte bitte entsorgen.
- Den verschmutzten Dammbereich (Gesäß und Steißbein) des Pflegeempfängers mit einem Swash® Cleansing Wipe reinigen. Verwenden Sie so viele Tücher wie nötig, um den gesamten Kot und/oder Urin von der Haut zu entfernen. Die Haut trocknet von selbst durch die Verdunstung der Lotion. Falls erforderlich, trocknen Sie die Hautfalten durch Abtupfen mit einem weichen Papier.
- Wenn für den Pflegeempfänger das Risiko besteht, eine Inkontinenz-assoziierte Dermatitis (IAD) zu bekommen, oder wenn die IAD behandelt werden muss, fahren Sie mit dem Protokoll „Swash® Perineum Gloves“/„Swash® Perineum Wipes“ oder „Swash® Perineum+ Wipes“ fort.

- Berichten Sie über alle Veränderungen des Hautzustandes nach dem Waschen des Dammes.
- Jedes Paket sollte nur für eine Person verwendet werden. Die übrigen Waschtücher können für denselben Pflegeempfänger verwendet werden.
- Werfen Sie die leere Packung Swash® und die Waschtücher in den Abfalleimer. **Entsorgen Sie die Waschhandschuhe/-tücher NICHT in der Toilette.**